

< > jetzt bestellen <

Der Mensch im Feld des Atems

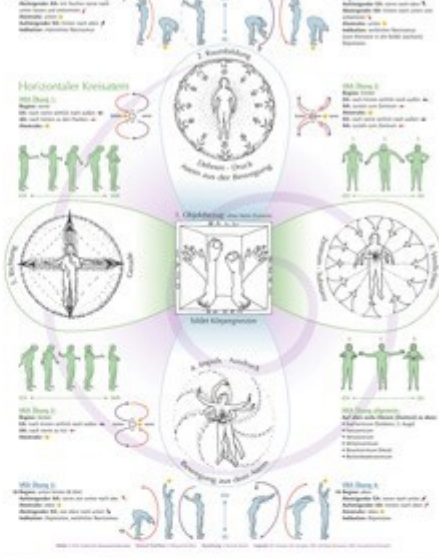
Das Feld des Atems ist das Feld, in dem wir uns wohl immer bewegen, sowohl in der Eigenarbeit als auch in der Arbeit mit Klienten. Das Feld ist immer da, es kann uns bewusst sein oder nicht. Der Atem durchdringt alle inneren und äußeren Wahrnehmungs- bzw. Existenzebenen.



Grundlagen:
 die Bewusstseinsfunktionen (Djung)
 die Ich-Selbst Arbeit (Neumann)
 die Feld Theorien (Lorenz, Köhler, Marghy, Meyer, Altmann, Scheibele, M. Bischof)
 „Die Bedeutung des Feldes (Bewusstseinsfunktion) sagt, dass etwas existiert. Das Denken sagt, was es ist. Das Gefühl sagt, ob es angenehm oder unangenehm ist. Die Intuition sagt, obher es kommt und wozu es gut!“ (Djung, 1988, S. 65)

Therapie und Entwicklung im Atem

Atemaufbau und Prozess



> jetzt bestellen <

Bestellkarte:

Hiermit bestelle ich das neu erschienene „Atemschaubild“, DIN A1 zweiseitig, mit Aufhängeschienen. Versand mit Rechnung.
 __ Exemplar(e) für je € 89 / zuzgl. Versandkosten

Institut für Atempsychotherapie
 Stefan Bischof
 Lise-Meitner-Str. 10d
 D-79100 Freiburg

Lieferadresse bitte vollständig angeben:

Name:

Adresse, PLZ, Ort:

.....